



# Mehr Präzision.

**ELTROTEC** // Industrielle Endoskope





- Ø 8 mm
- Länge: 400 mm
- Akkubetrieb möglich
- Warmlichtquelle in Sondenspitze

#### Beschreibung:

Das Eltrotec SWS verfügt über eine lichtstarke Halogenlampe an der Sondenspitze. Damit können große Hohlräume besonders gut ausgeleuchtet werden. Es wird zum Beispiel zur Kontrolle von Isolierungen in Hohlraummauerwerken, Balken und Holzkonstruktionen verwendet. Auch bei Bausanierungen, Gesteinsbohrungen und zur Abgaswege-Prüfung wird dieses Modell oftmals eingesetzt. Der integrierte Akku erlaubt den flexiblen Transport des Endoskops zu jeder Einsatzstelle. Alternativ ist auch ein Netzbetrieb möglich.

Eine Fotodokumentation ist mit einem optionalen Adapter und einer geeigneten Foto- bzw. Videokamera möglich.

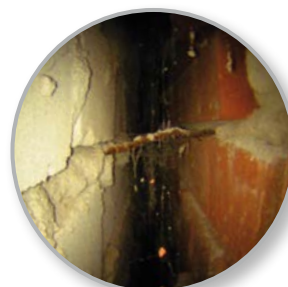
#### Merkmale:

- Lichtquelle in Sondenspitze
- Akku oder Netzbetrieb
- Warmlichtquelle 12 Watt
- 60° Winkelaufsatz

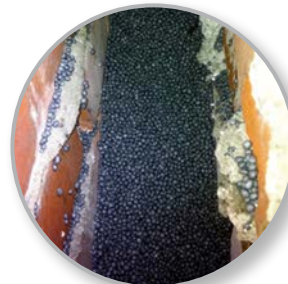
#### Vorteil:

Hohe Lichtstärke, da die Lichtquelle direkt in der Sondenspitze integriert ist.

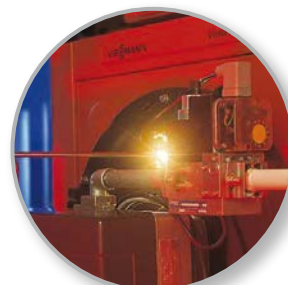
#### Beispielanwendungen:



Inspektion von Mauerwerk



Füllstand von Isolationsmaterial



Brennrauminspektion von Heizungen

Typ SWS				
Außen-Ø mm	Blickrichtung	Bildwinkel	Nutzlänge mm	Artikel-Nr.
8	90°	55°	400	21010481

Zubehör		
Artikel		Artikel-Nr.
Klein-Akku	Kunstledertasche; 7,2 V, 2 Ah; Betriebszeit: ca. 30 - 40 min	21100482
Winkelaufsatz	Länge: 170 mm; Schiebeverschluss, 60° Winkel	21060503
Klein-Ladegerät	Betriebsspannung: 220V/50Hz	21100483
Netzgerät	220 VAC	21100485
Halogenlampe	7,2 V, 12 W	21100484

## Sensoren und Systeme von Micro-Epsilon



Sensoren und Systeme für Weg, Position und Dimension



Sensoren und Messgeräte für berührungslose Temperaturmessung



Mess- und Prüfanlagen zur Qualitätssicherung



Optische Mikrometer, Lichtleiter, Mess- und Prüfverstärker



Sensoren zur Farberkennung, LED Analyser und Online-Farbspektrometer



Technische Endoskopie, Lichtquellen