



# Mehr Präzision.

**ELTROTEC** // Industrielle Endoskope



- Ø 4,3 mm bis 14 mm
- Längen: 175 mm bis 1505 mm
- Perfektes optisches System
- Schwenkbare Optik -7° bis +133°
- 370° drehbar
- Abgesetzter Fokusring für Dioptrieneinstellung
- Ergonomischer Handgriff, abnehmbar



#### Beschreibung:

Das Eltrotec MKF-D ist einzigartig durch das integrierte Schwenkprisma, mit dem die Blickrichtung zwischen -7° und 133° beliebig geändert wird. Per Handrad am Bedienteil wird mit einem Finger die Blickrichtung gesteuert. Der Bildwinkel von 45° liefert dabei einen genügend großen Blickbereich. Der gesamte Bereich vor dem Endoskop kann durch Bewegungen des Prismas untersucht werden, da zusätzlich die Optik um 370° gedreht werden kann.

Beim MKF-D mit 6 mm Durchmesser wird ein optisches Mischsystem für die Optimierung der Lichtleitung verwendet. Das optische System eines jeden Endoskops ist computerberechnet und ermöglicht so reduziertes Gewicht und höhere Belastbarkeit.

Beleuchtet wird das Objekt per externer Lichtquelle aus dem Zubehörprogramm. Optional können die Endoskope an ein Kamerasystem angeschlossen werden.

#### Merkmale:

- Variable Blickrichtung
- Gesamter Bereich vor Endoskop sichtbar
- Robuster Aufbau
- Perfekte Bildschärfe
- Farbgetreue Bildwiedergabe
- Optimierte Beleuchtungslichtleiter für optimale Bildhelligkeit
- Ergonomisch konzipiert

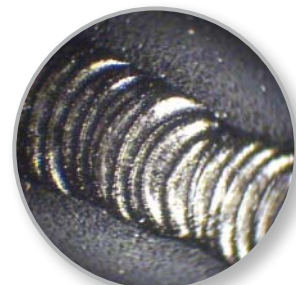
#### Betriebsbedingungen:

- Temperatur in Luft:
  - Endoskopsonde: -20°C bis +100°C
  - Komplettes Endoskop: -20°C bis +50°C
- Druckbeständigkeit in Luft: bis 5 bar
- Flüssigkeitsbeständigkeit:
  - Die Endoskopsonde kann für kurze Zeit in folgende Lösungen eingetaucht werden: Wasser, Salzlösung (5%), Kerosin, Benzin, Diesel, 70% Alkohol
- Luftfeuchtigkeit: bis 95% bei 40° (nicht kondensierend)

#### Beispielanwendungen:



Ölfilter



Prüfen einer Schweißnaht



Gratfreiheit Bremszylinder

Typ MKF-D					
Außen-Ø mm	Blickrichtung	Bildwinkel	Nutzlänge mm	Rohr drehbar	Artikel-Nr.
6	-7° bis +133°	45°	175	ja	20122075
			245		20122076
			315		20122077
			385		20122078
			455		20122079
			945		20121368
8	-7° bis +133°	45°	115	ja	20122080
			185		20122081
			255		20122082
			325		20122083
			395		20122084
			465		20121369
9	-7° bis +133°	45°	605	ja	20121370
			205		20122085
			305		20122086
			405		20122087
			505		20122088
			605		20122089
12	-7° bis +133°	45°	705	ja	20121371
			1405		20121372
			205		20122090
			305		20122091
			405		20122092
			505		20122093
14	-7° bis +133°	45°	605	ja	20122094
			1005		20121373
			205		20122095
			305		20122096
			405		20122097
			505		20122098
			605		20122099
			705		20121374
			1505		20121375

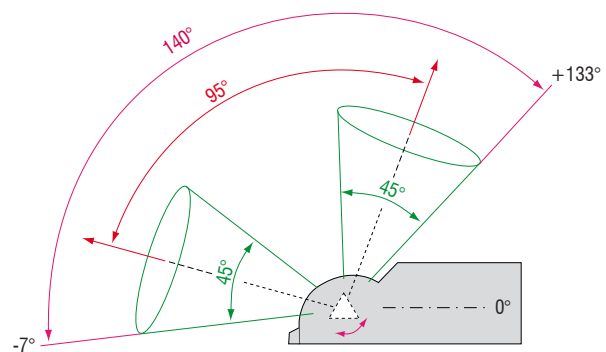
(weitere Abmessungen auf Anfrage!)



Jetzt auch mit 4,3 mm Außendurchmesser



Schwenkprisma des MKF-D



#### Zubehör:

Lichtleiter, TV-Kameras, Video-Prozessoren und Lichtquellen

## Sensoren und Systeme von Micro-Epsilon



Sensoren und Systeme für Weg, Position und Dimension



Sensoren und Messgeräte für berührungslose Temperaturmessung



Mess- und Prüfanlagen zur Qualitätssicherung



Optische Mikrometer, Lichtleiter, Mess- und Prüfverstärker



Sensoren zur Farberkennung, LED Analyser und Online-Farbspektrometer



Technische Endoskopie, Lichtquellen